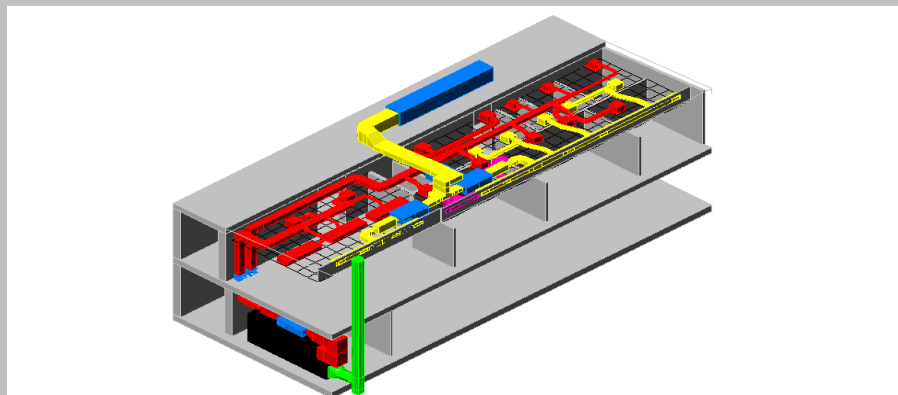


Universitätsklinikum Carl Gustav Carus

Neubau eines PET - CT im Haus 44



Die medizinische Fakultät Carl-Gustav-Carus in Dresden hat im Rahmen der Modernisierung der Diagnose- und Therapietechnik eine neue PET-CT-Anlage eingebaut. Der große Vorteil für die Mediziner ist die Kombination der Untersuchung von Stoffwechselfunktionen mit hochauflösenden 3D-bildgebenden Verfahren. Außerdem wurde eine Linearbeschleuniger-CT-Anlage errichtet, welche eine äußerst genau positionierbare Bestrahlung des diagnostizierten Tumorgewebes zulässt.

Hierfür werden hohe Anforderungen an die erforderlichen raumlufttechnischen Anlagen gestellt. Es müssen hohe innere Wärmelasten unter Einhaltung eines vorgegebenen Klimafensters abgeführt werden. Gleichzeitig ist die Behaglichkeit für Patienten und Mediziner zu gewährleisten.

Die Planung und Bauüberwachung für die Klimatechnik wurde von der FWU Ingenieurbüro GmbH durchgeführt.

Auftraggeber

Universitätsklinikum Carl Gustav Carus
an der Technischen Universität Dresden
Fetscherstraße 74, 01307 Dresden
Fon +49 351 458 3740
Fax +49 351 458 5309
www.uniklinikum-dresden.de

Planung

FWU Ingenieurbüro GmbH
Tornaer Str. 54, 01239 Dresden
Fon +49 351 207690
Fax +49 351 2076912
www.fwu-ib.de